

ZMĚNA č.3 ÚZEMNÍHO PLÁNU REPEČ  
VÝKRES HLAVNÍ

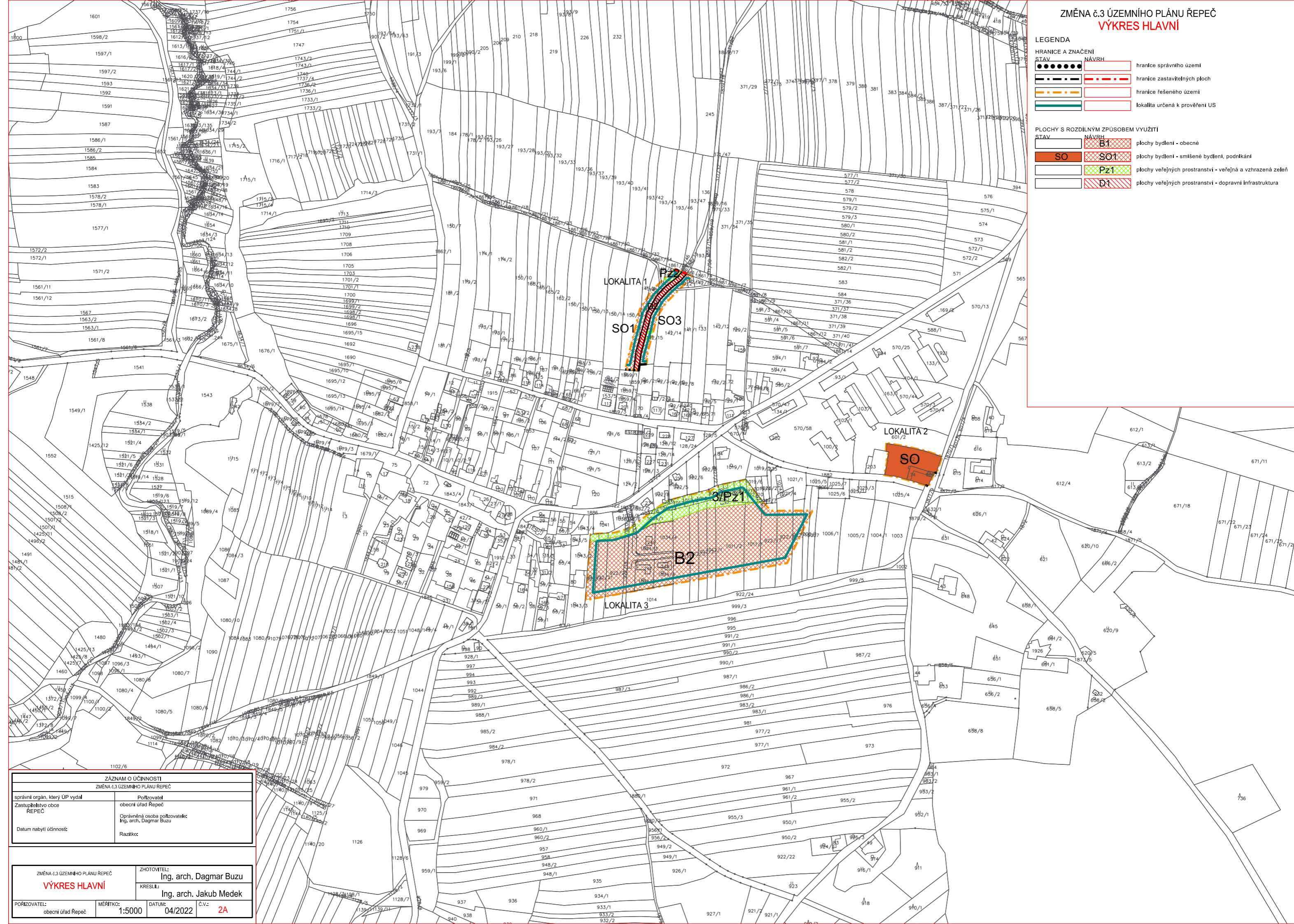
**LEGENDA**

**HRANICE A ZNAČENÍ STAV NÁVRH**

- hranice správního území
- hranice zastavitelných ploch
- hranice řešeného území
- lokality určené k prověření US

**PLOCHY S ROZDÍLNÝM ZPŮSOBEM VYUŽITÍ STAV NÁVRH**

- B1 plochy bydlení - obecné
- SO plochy bydlení - smíšené bydlení, podnikání
- Pz1 plochy veřejných prostranství - veřejná a vzhrazená zelen
- D1 plochy veřejných prostranství - dopravní infrastruktura



ZÁZNAM O ÚČINNOSTI	
ZMĚNA č.3 ÚZEMNÍHO PLÁNU REPEČ	
správní orgán, který ÚP vydal Zastupitelstvo obce REPEČ	Pořizovatel obecní úřad Repeč Oprávněná osoba pořizovatele: Ing. arch. Dagmar Buzu
Datum nabytí účinnosti:	Ražítko:

ZMĚNA č.3 ÚZEMNÍHO PLÁNU REPEČ	ZHOTOVITEL: Ing. arch. Dagmar Buzu
<b>VÝKRES HLAVNÍ</b>	KRESLIL: Ing. arch. Jakub Medek
POŘIZOVATEL: obecní úřad Repeč	MĚŘÍTKO: 1:5000
DATUM: 04/2022	C.V.: 2A