

ZMĚNA č.3 ÚZEMNÍHO PLÁNU REPEČ VÝKRES KOORDINAČNÍ

LEGENDA

HRANICE A ZNAČENÍ

STAV	NÁVRH		
●●●●●	—	hranice správního území	
— · — · — ·	— · — · — ·	hranice zastavitelných ploch	
— · — · — ·	— · — · — ·	hranice řešeného území	
— · — · — ·	— · — · — ·	lokality určené k provedení ÚS	

PLOCHY S ROZDÍLNÝM ZPŮSOBEM VYUŽITÍ

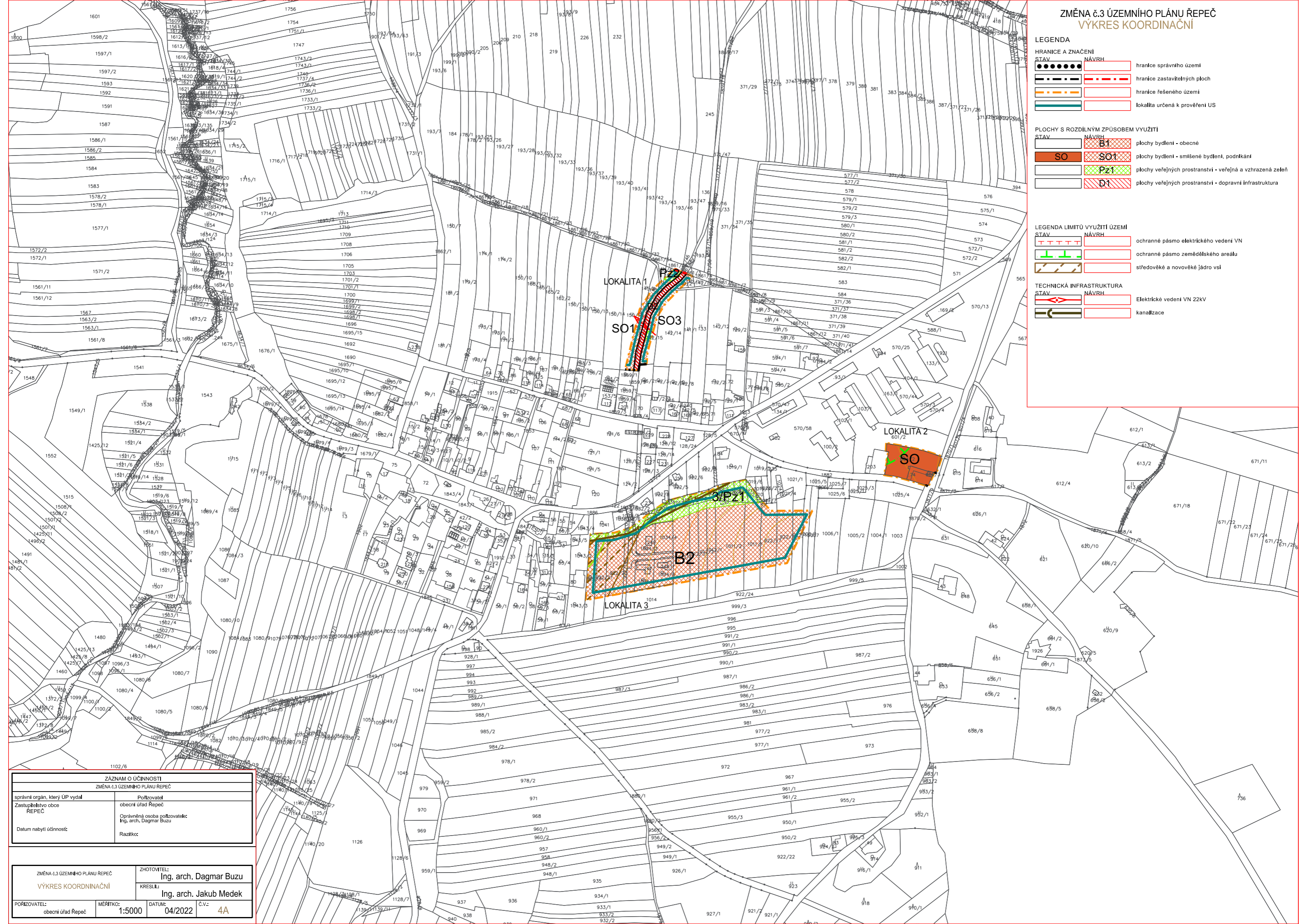
STAV	NÁVRH		
□	B1	plochy bydlení - obecné	
SO	SO1	plochy bydlení - smíšené bydlení, podnikání	
□	Pz1	plochy veřejných prostranství - veřejná a vzhrazená zelen	
□	D1	plochy veřejných prostranství - dopravní infrastruktura	

LEGENDA LIMIŤ VYUŽITÍ ÚZEMÍ

STAV	NÁVRH		
TTTTT	—	ochranné pásmo elektrického vedení VN	
—	—	ochranné pásmo zemědělského areálu	
—	—	středověké a novověké jádro vsi	

TECHNICKÁ INFRASTRUKTURA

STAV	NÁVRH		
—	—	Elektrické vedení VN 22kV	
—	—	kanalizace	



LOKALITA 1
SO1 SO3

LOKALITA 2
SO

LOKALITA 3
B2

ZÁZNAM O ÚČINNOSTI	
ZMĚNA č.3 ÚZEMNÍHO PLÁNU REPEČ	
správní orgán, který ÚP vydal	Pořizovatel
Zastupitelstvo obce REPEČ	obecní úřad Repeč
Datum nabytí účinnosti:	Oprávněná osoba pořizovatele: Ing. arch. Dagmar Buzu
	Razítko:

ZMĚNA č.3 ÚZEMNÍHO PLÁNU REPEČ	ZHOTOVITEL:
VÝKRES KOORDINAČNÍ	Ing. arch. Dagmar Buzu
POŘIZOVATEL:	KRESLIL:
obecní úřad Repeč	Ing. arch. Jakub Medek
MĚŘÍTKO:	DATUM:
1:5000	04/2022
C.V.:	4A