

ZMĚNA č.3 ÚZEMNÍHO PLÁNU REPEČ
VÝKRES HLAVNÍ

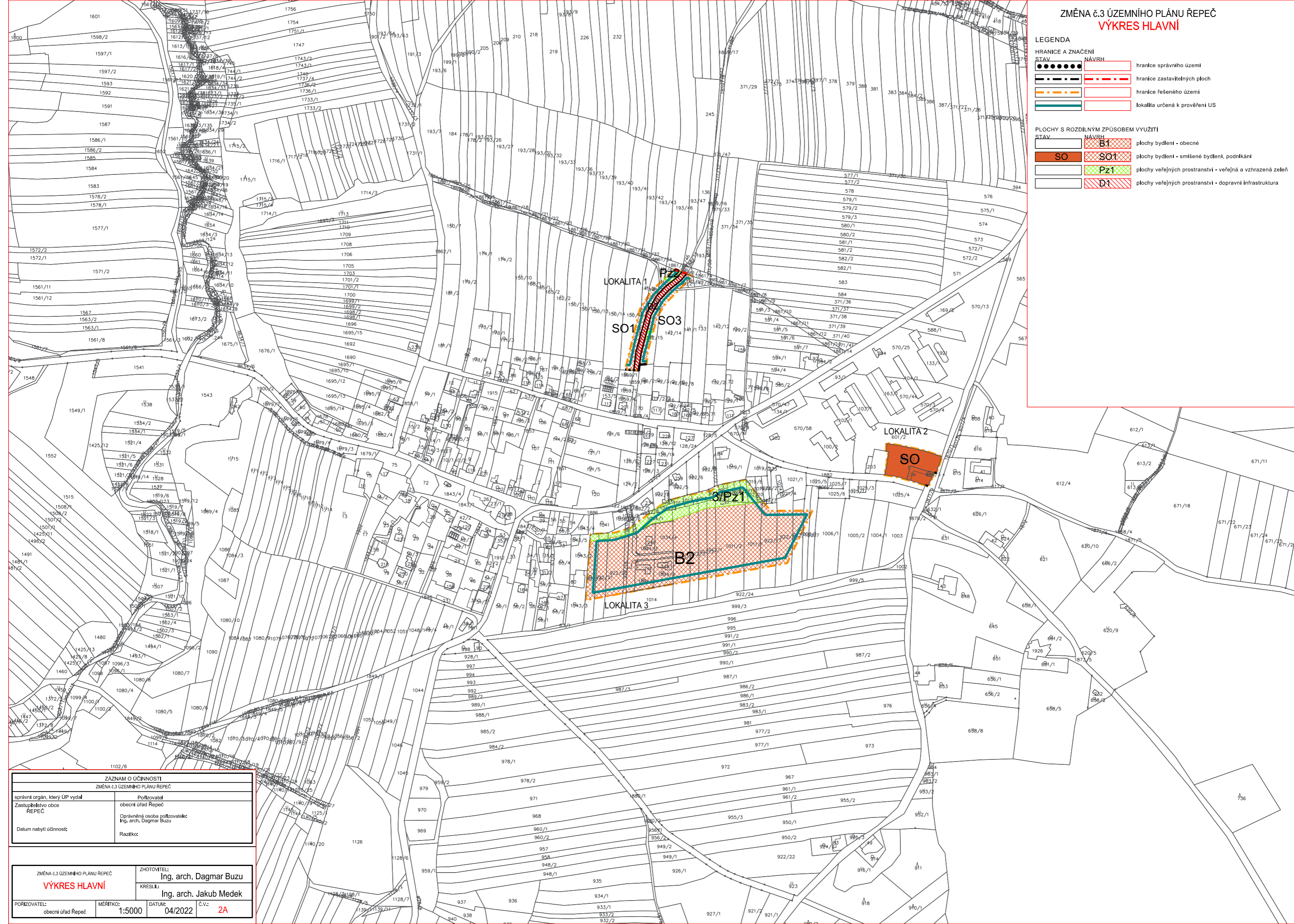
LEGENDA

HRANICE A ZNAČENÍ STAV NÁVRH

- hranice správního území
- hranice zastavitelných ploch
- hranice řešeného území
- lokality určené k prověření US

PLOCHY S ROZDÍLNÝM ZPŮSOBEM VYUŽITÍ STAV NÁVRH

- B1 plochy bydení - obecné
- SO plochy bydení - smíšené bydení, podnikání
- Pz1 plochy veřejných prostranství - veřejná a vzhrazená zelen
- D1 plochy veřejných prostranství - dopravní infrastruktura



ZÁZNAM O ÚČINNOSTI	
ZMĚNA č.3 ÚZEMNÍHO PLÁNU REPEČ	
správní orgán, který ÚP vydal Zastupitelstvo obce REPEČ	Pořizovatel obecní úřad Repeč Oprávněná osoba pořizovatele: Ing. arch. Dagmar Buzu
Datum nabytí účinnosti:	Razítko:

ZMĚNA č.3 ÚZEMNÍHO PLÁNU REPEČ		ZHOTOVITEL: Ing. arch. Dagmar Buzu	
VÝKRES HLAVNÍ		KRESLIL: Ing. arch. Jakub Medek	
POŘIZOVATEL: obecní úřad Repeč	MĚŘÍTKO: 1:5000	DATUM: 04/2022	C.V.: 2A